



GÎTE DES TROUSSARDS - CHARNY ORÉE DE PUISAYE

GÎTE DES TROUSSARDS - PUISAYE

Grand gîte pour 8 à 10 personnes à Charny-Orée-de-Puisaye.

<https://gitedestroussards-puisaye.fr>

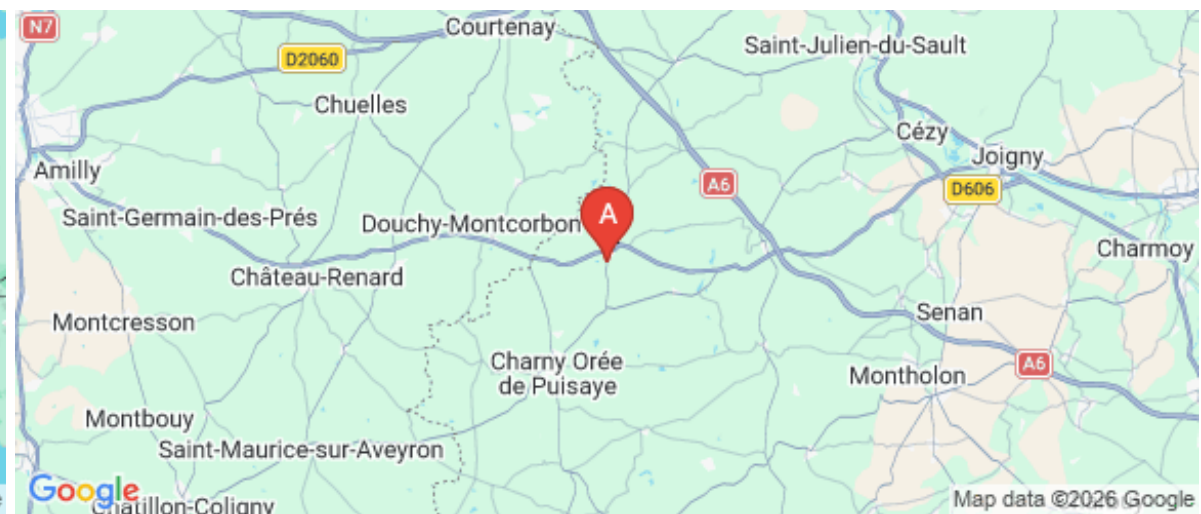
<https://www.gitedestroussards.com>



Gîte des Troussards

☎ 03 86 63 61 01

A Gîte des Troussards - Puisaye : 17 Clos des Troussards 89120 CHARNY OREE DE PUISAYE





Gîte des Troussards - Puisaye



Maison



10

personnes
(Maxi: 10 pers.)



4

chambres



100

m²

Situé à 1h30 de Paris, le gîte des Troussards à Charny Orée de Puisaye offre un cadre idéal pour se retrouver en famille ou entre amis, en pleine nature, au calme. La maison individuelle, spacieuse et bien équipée (4 chambres pour 8 à 10 personnes, cuisine aménagée, espace télé) est située sur une vaste propriété herbagée et boisée où il est agréable de se promener et de se détendre. Profitez de votre séjour dans le gîte_ tout proche de la Fabuloserie, du Domaine Équestre de Chevillon.

Venez goûter au calme de la campagne dans cette maison dont l'intérieur a été entièrement rénové. Le gîte des Troussards est situé dans un hameau tranquille de l'Yonne, proche de Charny Orée de Puisaye, à seulement 1h30 de Paris.

La région vous offre de nombreux itinéraires de randonnées. Profitez de votre séjour pour visiter la Fabuloserie, Guédelon, sites incontournables de la région. Découvrez l'Yonne, ses villes chargées d'histoire (Auxerre, Sens, Joigny, Toucy...) et ses vignobles (Chablis, Irancy...).



Pièces et équipements

<i>Chambres</i>	Chambre(s): 4 Lit(s): 8 dont lit(s) 1 pers.: 6 dont lit(s) 2 pers.: 2 2 lits de 2 pers (140 cm) / 4 lits d'1 pers (90 cm) / 2 lits pliants d'1 pers (90 cm) / 1 lit parapluie sur demande.
<i>Salle de bains / Salle d'eau</i>	Salle de bains avec douche Sèche cheveux Salle(s) d'eau (avec douche): 2
<i>WC</i>	WC: 2 WC indépendants WC privés
<i>Cuisine</i>	Cuisine Appareil à raclette Congélateur Four à micro ondes Lave vaisselle Réfrigérateur 4 plaques et 1 four électriques / bouilloire électrique / cafetière à filtre / grille-pain / cocotte minute.
<i>Autres pièces</i>	Salon Terrasse Séjour
<i>Media</i>	Télévision Wifi
<i>Autres équipements</i>	Lave linge privatif
<i>Chauffage / AC</i>	Chauffage
<i>Exterieur</i>	Barbecue Terrain non clos Jardin
<i>Divers</i>	table de pique nique / Parasol / Aire de jeux pour enfants.

Infos sur l'établissement



Communs

A proximité propriétaire

Habitation indépendante



Activités



Drive des fermes de Puisaye

Commandez les produits issus de nos fermes locales avant votre arrivée ou pendant votre séjour.

- [Présentation du service](#)
- [Commander](#)



Réseaux



Stationnement

Parking



Services



Extérieurs

Parc

A savoir : conditions de la location

Arrivée

Départ

*Langue(s)
parlée(s)* Français

*Annulation/
Prépaiement/
Dépot de
garantie* 25% à la réservation / Solde et taxe de séjour à l'arrivée /
caution 300 €.

*Moyens de
paiement* Chèques bancaires et postaux Espèces

Ménage

*Draps et Linge
de maison* mise à disposition de draps possible

*Enfants et lits
d'appoints* Lit bébé
Lit parapluie sur demande.

*Animaux
domestiques* Les animaux ne sont pas admis.

Tarifs (au 10/04/26)

Gîte des Troussards - Puisaye

Tarif sur la base de 5 à 10 personnes. (La location pour un weekend (2 nuits) est possible hors périodes de vacances scolaires).

Tarifs en €:	Tarif 1 nuit en semaine (L, M, M, J, D)	Tarif 1 nuit en weekend (V ou S)	Tarif 2 nuits weekend (V+S)	Tarif 7 nuits semaine
du 20/01/2026 au 01/05/2026			220€	440€
du 01/05/2026 au 01/10/2027				495€

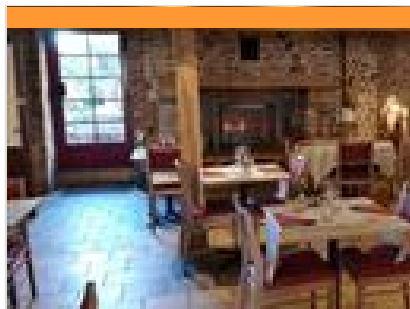


Chez Lucie

☎ 03 86 43 09 52
10, route de Joigny DICY

1.6 km
📍 CHARNY OREE DE PUISAYE 🍴 1

A proximité de la Fabuloserie, le restaurant Chez Lucie permet de se restaurer agréablement et simplement, grâce à une cuisine traditionnelle mettant à l'honneur les plats bourguignons, et les produits du marché.



Le Cheval Blanc

☎ 03 86 63 60 66
4, rue des Ponts
🌐 <https://www.chevalblanc-charny.com/>

5.8 km
📍 CHARNY OREE DE PUISAYE 🍴 2

En arrivant à Charny, petite ville de l'Yonne, située en Bourgogne se trouve le Cheval Blanc, ancien relais de poste du XVIIème siècle sur la place principale, en face du marché couvert. Roger, propriétaire et chef de cuisine depuis avril 2011, vous accueille pour une étape ou un long séjour, en vous proposant des chambres confortables et calmes et une cuisine traditionnelle, innovante où vous aurez plaisir à découvrir notre patrimoine viticole. La salle de restaurant est ornée d'une magnifique cheminée datant du XVIIème siècle, et peut accueillir jusqu'à 35 convives. Vous apprécierez notre terrasse calme et ombragée, situé dans notre cour intérieure où vous pourrez vous restaurer en toute tranquillité. Le dimanche matin, vous pourrez flâner sur le marché de Charny, situé sous la Halle, où vous trouverez tous les produits du terroir bourguignon.

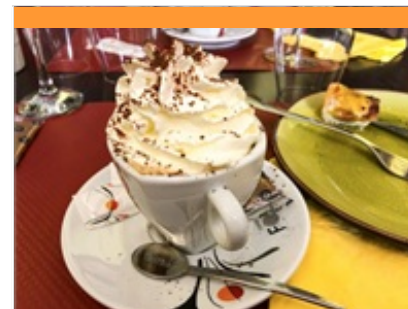


Les Amis du Coin

☎ 03 86 73 03 69
24 Grande Rue

5.8 km
📍 CHARNY OREE DE PUISAYE 🍴 3

Les Gars du Coin vous accueillent au coeur de Charny face à la Halle, pour un café, une planche apéro ou un déjeuner en mode vacances, avec des tartines, des salades, des croques-monsieurs, des desserts. Quand les soirées sont douces et longues, c'est parti pour des soirées à thème, de l'événementiel... C'est aussi l'ambiance bistro, troquet, avec les jeux de grattage, le PMU, le Loto...



Auberge de Bourgogne

☎ 03 86 89 01 52

5.9 km
📍 CHARNY OREE DE PUISAYE 🍴 4

Restaurant traditionnel situé à Charny Oree de Puisaye.



Chez Cousin

☎ 03 86 62 67 36#06 48 11 48 45
1 Place Victor Hugo

6.1 km
📍 CHARNY OREE DE PUISAYE 🍴 5

Depuis 5 ans, Chez Cousin vous accueille pour le déjeuner ou le dîner dans une ambiance conviviale pour manger grillades, kebab traditionnel, pizzas, burgers, couscous.... 7/7 jours, sur place comme à emporter.



Cabaret La Ruche Gourmande

☎ 03 86 91 63 41
6, Les Delomas

🌐 <http://www.laruchegourmande.fr>

6.1 km
📍 CHARNY OREE DE PUISAYE 🍴 6

A la Ruche Gourmande, le spectacle débute au restaurant. Venez y découvrir une cuisine raffinée, aux saveurs subtiles suivant les couleurs des saisons dans une ambiance cosy, chaleureuse et conviviale ! Au restaurant, salle indépendante de celle où se déroule la revue, toutes les abeilles de la Ruche sont à votre écoute pour faire de cet instant, un véritable moment privilégié... L'idéal donc pour se retrouver entre amis, en famille ou en duo !



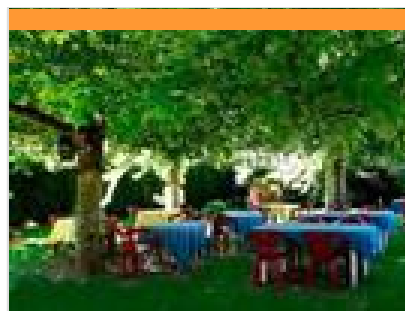
Le Relais Poyaudin

☎ 03 86 45 12 63#06 73 56 14 82
5, place du 4 Septembre

🌐 <https://www.lerelaispoyaudin.com/>

17.4 km
📍 CHAMPIGNELLES 🍴 7

Nous vous accueillons dans un restaurant au style sobre avec une cuisine maîtrisée et faite maison à partir de produits frais, le tout joliment présenté. À votre disposition 3 salles de restaurant de 8 à 26 personnes pouvant être privatisées ainsi qu'une salle de réception de 90 personnes.



Au Coup d'Frein

☎ 03 86 45 44 98
Rue Saint-Blaise

🌐 <https://www.aucoupdfrein.fr>

22.2 km
📍 TANNERRE-EN-PUISAYE 🍴 8

Ancienne longère rénovée bordée d'une rivière. L'été venez profiter d'une terrasse ombragée et fleurie.



Le Moulin de Corneil

☎ 03 86 45 41 94
1, place Lucien Gaubert

🌐 <https://www.lemoulindecorneil.fr/>

25.9 km
📍 MEZILLES 🍴 9

Installé dans cet ancien moulin, ce restaurant se veut chaleureux et convivial. On apprécie son cadre à l'esprit campagne sobrement souligné par les tomettes au sol, les pierres apparentes et le brun des poutres. Côté cuisine, c'est simple, on se croirait à la maison ! Les produits frais et de saison sont largement employés, travaillés simplement juste de quoi rehausser leurs saveurs. Au menu du midi, on vous laisse saliver devant une tartine de poivrons marinés et chèvre frais, puis sur une papillote de cabillaud et pistou d'olives noires, pour terminer par une délicieuse crème brûlée maison.



Cirque Équestre de Cocico

☎ 03 86 91 87 00
Route de Prunoy

🌐 <http://www.cocico.fr>

5.3 km
📍 CHARNY OREE DE PUISAYE 🌿 1

Cocico vous propose des séjours autour du cirque et de l'équitation pendant les vacances scolaires, en pension complète ou demi-pension.



Domaine équestre de Chevillon

☎ 03 86 73 50 20

19 Lieu-dit Les Bertins

🌐 <http://chevillon-colonies.fr/>

6.0 km

📍 CHARNY OREE DE PUISAYE 🌿 2

Offrez à vos enfants de 4 à 17 ans des vacances inoubliables dans un cadre familial, en pleine nature et en toute sécurité. Le Domaine équestre de Chevillon accueille les enfants en colonie de vacances autour de l'équitation (du débutant au confirmé) et d'une multitude d'autres activités : VTT, piscine chauffée, ferme pédagogique, bivouac, boum, tir à l'arc... Notre centre labellisé dispose de structures couvertes pour une pratique par tous les temps. Passage de galop possible.



Chapiparc - Parc de loisirs du Cirque Star

Le Petit Launay

🌐 <http://www.chapiparc.com>

14.8 km

📍 PIFFONDS 🌿 3

Dans un cadre champêtre, passez un moment de détente en famille et découvrez le monde merveilleux du cirque et de ses coulisses. Entraînez-vous avec les artistes ; la jonglerie, l'équilibre, l'acrobatie n'auront plus de secret pour vous (ateliers d'initiation sur réservation uniquement). Amusez-vous sur la plaine de jeux, dégustez une barbe à papa avant d'applaudir le spectacle du Cirque Star qui mêle équilibre, humour, voltige, instants poétiques, prouesses acrobatiques et innovations. Tous les ingrédients seront là pour vous faire passer un moment de pur plaisir et de rêve. Snack, petits animaux de la ferme, structures gonflables, trampolines, boutique. Vous pouvez également profiter de nos aires de pique nique aménagées couvertes ou en forêt.



Le Mystère de la rivière rouge - Enquête

☎ 03 86 74 10 07

Place de l'Hôtel de Ville

🌐 <https://www.legendr.app/>

32.8 km

📍 SAINT-FARBEAU 🌿 4

Panique à Saint-Fargeau ! Chaque semaine depuis quelque temps, la couleur de l'eau vire au rouge et personne n'en a l'explication. Muni de votre smartphone, découvrez le patrimoine et l'histoire de la ville pour mener l'enquête et trouver les responsables. Vous êtes prêts ? (Captation 360° du beffroi, vidéos, mini-jeux, audio et parcours inspiré de faits réels). Circuit familial facile de 800 mètres, accessible en poussette. Durée : 1h. Gratuit. Pour télécharger ce parcours, voici les différentes étapes : 1. Téléchargez l'application gratuite Legendr via votre play store ou apple store. 2. Sélectionnez la ville de Saint-Fargeau. 3. Téléchargez gratuitement le parcours. 4. Besoin d'aide lors de votre balade ? N'hésitez pas à activer le point d'interrogation ? en haut à droite de votre écran. Bonne aventure !



Parc Aventure du Bois de la Folie

☎ 03 86 74 70 33

Route Départementale 185

🌐 <https://www.natureadventure.fr>

40.1 km

📍 TREIGNY-PERREUSE-SAINTE-COUMBE 🌿 5

Le Parc du Bois de la Folie : dans un cadre naturel exceptionnel, de multiples activités pour partager des moments inoubliables ! ACCROBRANCHE : Quatorze parcours en hauteur pour tous les niveaux, petits et grands. Plus de 200 jeux et 40 tyroliennes réparties sur un magnifique bois clos de 8 hectares. En haut des arbres, des parcours pour tous, de plus accessibles aux plus osés pour les adeptes de défis et de sensations. A partir de 4 ans. EXPLOR' GAME : Retrouver la trace de l'espion disparu dans la forêt, résoudre les énigmes et combattre les ennemis. Un jeu en plein forêt (à partir de 2 personnes) sur une tablette (fournie). Les jeunes de 8 à 11 ans doivent jouer avec un adulte. PAINT BALL : Alliant stratégie, précision et fair-play, le paintball vous offre tous les ingrédients d'une expérience unique et inoubliable dans un cadre naturel exceptionnel. Venez-vous mesurer aux autres et à vous-même ! Adultes 12 ans et plus.



Les Sept Écluses d'Henri IV

☎ 03 86 74 57 66

🌐 <https://www.puisaye-tourisme.fr/prepare>

28.3 km

📍 🌿 1

Départ depuis le parking situé Rue Hugues Cosnier (tout près des Sept Écluses). (D/A) Dos au parking, partir à droite et traverser le pont qui enjambe le canal. À la sortie, prendre de suite l'allée qui descend au pied des écluses, le canal sera à main gauche. Arrivé au pied de ces écluses, continuer tout droit, toujours en longeant le canal. Au croisement avec la route principale, virer à droite et poursuivre Rue André Henriat. Laisser sur la droite, la Rue Henri IV et tourner à la prochaine intersection direction Breteau (Rue des Postillons). (1) Quitter la route principale pour prendre sur la droite la direction le Cottard. Laisser la prochaine voie de droite en sens interdit. À la prochaine intersection, virer sur la droite. Continuer toujours tout droit. (2) Quitter la route principale, virer sur la droite, garder la direction de la Brenellerie. Dans l'angle à gauche, caché par la végétation, le Calvaire de Sainte-Anne. Poursuivre sur la route.



Peintures murales en Puisaye-Sainte Anne, Saint Pierre et Saint Fiacre

☎ 03 86 74 10 07

📄 <https://www.puisaye-tourisme.fr/prepare>

32.8 km
📍



Le départ se fait depuis le parking Place de la République à Saint-Fargeau (d'autres parking très proches possibles). (D/A) Les clés en poche (voir § info pratiques), dos à l'Office de Tourisme, se diriger en face en suivant la Rue Michel Lepelletier. Franchir le Ru du Bourdon et arriver à l'église. Tourner dans la ruelle de droite en gardant l'église à main gauche. Arrivé à la route, prendre à droite sur quelques mètres et se faufiler dans la Rue du Bourgneuf. Au croisement avec la Rue Raymond Vernay, tourner à droite dans la piste tracée (trottoir assez large) en respectant le cheminement des piétons.

(1) Dans la courbe, laisser la route filer sur la gauche et partir direction Treigny (D185). Suivre cette voie pour aboutir à la digue du réservoir du Bourdon. (2) Partir sur la gauche dans le chemin qui longe le lac à droite et la colonie de vacances sur la gauche. À la première intersection, virer sur la gauche. En haut, tourner à droite. Passer devant la



Sentier Colette

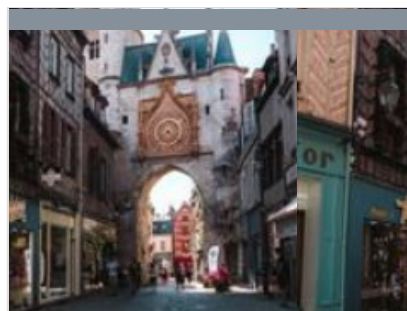
☎ 03 86 45 61 31

📄 <https://www.puisaye-tourisme.fr/prepare>

35.6 km
📍



Départ depuis le musée Colette (parking de la Place Blanche). (D/A) Descendre l'allée de tilleuls pour rejoindre la Rue de La Roche à prendre à droite sur 50m pour obliquer à gauche dans la Rue Colette. (1) Passer entre sa maison natale à gauche et le jardin "de devant" à droite. Tout de suite après, prendre à droite la Rue des Gros Bonnets, puis en face la Rue du Bourg Gelé (le bâtiment de la Poste sera à votre gauche). À l'intersection, face au Monument aux Morts, descendre par la gauche la route de Saint Amand sur 80m, la quitter dans le virage à 90° pour prendre en face, la Rue de Moutiers. Après le pont sous la voie ferrée, tourner à droite sur le chemin qui mène à la Marseillaise. (2) Arrivé à ce hameau, prendre avant la voie ferrée le chemin de gauche. Continuer sur ce chemin principal. Après la dernière maison sur la gauche, un petit chemin situé sur la droite peut vous emmener pour un aller-retour à la poterie de la



A la découverte d'Auxerre

☎ 03 86 72 92 00

📄 <https://www.calameo.com/books/00233>

42.1 km
📍



Savourez le panorama qui vous est offert depuis les ponts sur l'Yonne et entrez dans cette belle cité labellisée "Ville d'Art et d'Histoire" qui a su préserver un exceptionnel patrimoine architectural. En sillonnant les rues tortueuses et étroites du centre ville, vous apprécierez les maisons à pans de bois, la cathédrale, l'abbaye et les églises qui dominent la rivière.



Les 7 Grand Crus

☎ 03 86 42 80 80

📄 <https://www.escale-chablis.fr>

51.8 km
📍



Deux variantes vous sont proposées, l'une de 6 kms (1h30), l'autre de 4,6 kms (1h10).



La Fabuloserie - Musée d'art hors-les-normes/art brut

☎ 03 86 63 64 21

1, rue des Canes Dicy

📄 <http://www.fabuloserie.com>

1.7 km

📍 CHARNY OREE DE PUISAYE 🏛️ 1

La Fabuloserie, ce musée d'art hors-les-normes/art brut, dont le nom évoque bien le merveilleux, comprend la "maison-musée" où sont présentées plus de 1 000 œuvres créées par des autodidactes, et un « jardin habité », où l'on découvre au pourtour d'un étang des œuvres d'habitants paysagistes. Sans oublier l'émouvant Manège de Petit Pierre de renommée internationale ! Petits et grands, habitués des musées ou non, cette balade de 2 h ou plus, vous ravira !



Le Jardin du Prieuré

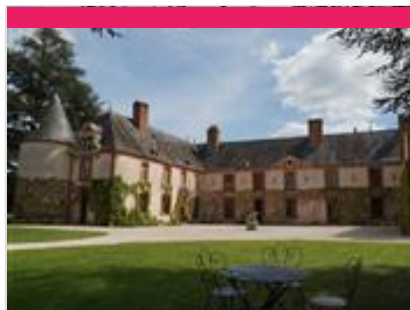
Le Bourg Rue du Presbytère

8.8 km

📍 LA FERTE-LOUPIERE



Le Jardin du Prieuré de La Ferté-Loupière est un jardin privé ouvert au public depuis sa création en 1989. Situé au pied de l'église Saint Germain et sa célèbre « Danse Macabre », il a été dessiné par Jean Ravisé, son propriétaire et ancien maire de la commune, en référence à l'histoire du lieu, à l'emplacement dès la fin du XIIe siècle du jardin des chanoines du Prieuré du Mont aux malades de Rouen. Du potager en mandala au vivier romantique, c'est une succession d'évocations différentes, une invitation au rêve et à la méditation. Fruits, légumes, fleurs et plantes s'y mêlent au gré d'allées gazonnées, évoluant au fil des saisons. Ce jardin est désormais entretenu par les bénévoles de l'association « Le Jardin des Augustins » qui s'attachent à faire partager leur amour des jardins et à diffuser le savoir-faire des jardiniers. Lieu d'expositions artistiques et culturelles, ce jardin sert également de support



Château de Montigny

☎ 06 09 91 49 39
Perreux

🌐 <https://www.chateaumontigny-puisaye.fr>

8.9 km

📍 CHARNY OREE DE PUISAYE



Entre 2021 et 2025, l'importante campagne de travaux menée avec la DRAC consista à refaire entièrement la toiture en ardoise, rénover la charpente et restaurer certains éléments architecturaux : cheminées, corniches et encadrements en briques, si typiques de la région. La volonté était de redonner à l'édifice son aspect d'origine purement XVIIème. C'est aujourd'hui chose faite. Parole de visiteurs, Montigny n'est pas un château comme un autre. Les différents styles de décoration intérieure créent la surprise en passant d'une salle à l'autre. Lieu d'exception, il est à l'opposé d'un musée impersonnel ou d'un château un peu froid. C'est une demeure chaleureuse, vivante, chargée d'histoires et de souvenirs. Vous pourrez également découvrir la collection de faïences révolutionnaires exposée au château. Dans le parc bucolique et paisible, vous aimerez les vastes étendues de pelouses fleuries.



Eglise Saint-Germain

Place de l'Eglise
🌐 <http://www.lamefel.fr>

9.0 km

📍 LA FERTE-LOUPIERE



L'église Saint-Germain de La-Ferté-Loupière a été construite au tout début du XIIe siècle. De cette église primitive, il subsiste notamment le magnifique porche d'entrée de pur style roman et, de part et d'autre dans la nef principale, les trois premières arcades en plein cintre. Sur la croisée des transepts, prolongeant l'ascendance des toits de tuile, s'élève une fine flèche d'ardoise. L'église est classée aux Monuments Historiques ainsi que ses remarquables peintures murales et une cloche datant du XIVe siècle. Au fil des siècles, les constructions se sont élevées par superpositions : Aux XIVe et XVe siècles, une église gothique fut élevée sur un second niveau. Détruite avec la ville lors de la Guerre de Cent Ans, l'église fut à nouveau relevée par Pierre de Courtenay dans le style ogival flamboyant de l'époque : ainsi les dernières arcades sont-elles de forme ogivale, de même que les fenêtres de la facade où l'on peut encore remarquer



Château de Grandchamp

Grandchamp

14.3 km

📍 CHARNY OREE DE PUISAYE



Bel ensemble architectural de l'époque Louis XIII, entouré de douves alimentées par l'Ouanne. Beaux communs, tourelles, vrai décor de roman de cape et d'épée où l'on s'attend à croiser quelques mousquetaires. Seule la Grande cour (Avant Cour) devant le château est ouverte au public toute l'année. Visite effectuée à pied. Pièces d'eau non sécurisées.



Le Ferrier de Tannerre-en-Puisaye

Route des Mussots

🌐 <http://www.leferrierdetannerre.net/index>

21.8 km

📍 TANNERRE-EN-PUISAYE



Un des plus grands sites sidérurgiques de la Gaule Romaine (30 ha dont la moitié ouverte au public). Ce lieu, classé Monument Historique en 1982, a connu trois grandes périodes d'activité représentées sur le terrain par : la place consacrée au fer avec les bas fourneaux et la forge, la clairière du château aménagée sur l'emplacement de la forteresse détruite au Moyen Âge et la place présentant l'exploitation des scories au XXe siècle. L'ensemble est équipé de panneaux explicatifs. Un parcours permanent d'orientation a été réalisé avec la Fédération Française de Course d'Orientation : le bois de la Garenne a été équipé de 25 balises avec bornes de poinçonnage. Ce parcours permanent d'orientation comporte : un parcours vert facile de 6 balises pour les familles et jeunes enfants, un parcours bleu de 10 balises niveau moyen et un parcours rouge de 18 balises, difficile, plus sportif. Sentier botanique (arbres de la région).



La Pyramide du Loup

☎ 09 54 94 64 47

Lieu-dit les Gilats

🌐 <https://www.lapyramideduloup.com>

24.3 km
📍 TOUCY



Une sortie ludique & éducative en lien avec la nature, réservez dès à présent votre sortie clé en main ! Au cœur d'une nature boisée, la Pyramide du Loup vous attend pour plonger dans l'univers du loup et de la biodiversité ! Partez à l'aventure en voyageant à travers le temps pour mieux comprendre l'évolution des relations entre l'Homme et le Loup depuis la Préhistoire jusqu'à nos jours. Du cycle 1 au cycle 4, nos animations sont adaptées avec un apport théorique et ludique. Animations sur les espèces animales et végétales (demander le dossier pédagogique). Profitez de notre parcours « Sentier pieds nus » L'objectif de ce parcours est de vivre des sensations nouvelles en utilisant d'autres sens que la vue. Les yeux bandés, nous marchons pieds nus à travers différents environnements pour les reconnaître grâce au toucher, comme les animaux le font dans la nature. Et pour pimenter la chose... une



Les Sept Ecluses de Rogny

☎ 03 86 74 57 66

Rue Hugues Cosnier

🌐 <https://www.7ecluses-canaldebriare.fr/>

28.4 km

📍 ROGNY-LES-SEPT-ECLUSES



Relier « de Loire en Seine », deux bassins fluviaux par un canal à écluses alimenté par un alimenté par un bief de partage, tel était l'audacieux projet conçu à la fin du XVI^e siècle. par l'ingénieur Hugues Cosnier, encouragé par Henri IV et son ministre Sully. La réalisation du canal - l'actuel canal de Briare - commença en 1604 : douze mille ouvriers y travaillèrent, protégés des menaces des grands propriétaires terriens par six mille hommes de troupe. Un exceptionnel ouvrage d'art, constitué de six, puis de sept écluses accolées, permit de franchir un dénivelé de 24 mètres. Mises en service en 1642, elles fonctionneront sans interruption jusqu'en 1887, date d'ouverture d'un nouveau tracé contournant la colline, avec six écluses espacées, adaptées au nouveau gabarit Freycinet. Les Sept-Écluses de Rogny restent un ouvrage d'art étonnant.



Château de Saint-Fargeau

☎ 03 86 74 05 67

Place du château

🌐 <https://www.chateau-de-st-fargeau.com>

33.1 km

📍 SAINT-FARGEAU



Au premier abord, on se heurte à l'aspect monumental et écrasant d'une maison fortifiée et défensive du XV^e siècle, faite pour traverser les siècles. Mais à peine entré dans la cour d'honneur, on découvre un somptueux décor... un chef d'œuvre classique du XVII^e siècle, dessiné par le Vau. Le château de Saint-Fargeau, qui fut le berceau de la famille maternelle de l'académicien Jean d'Ormesson, est largement évoqué dans le roman de ce dernier, Au plaisir de Dieu, et a servi de cadre au tournage du feuilleton télévisé tiré de cette œuvre.



La Bâtisse

☎ 03 86 45 68 00

2 bis, Lieu-dit la Bâtisse D 85 - route de Saint-Fargeau

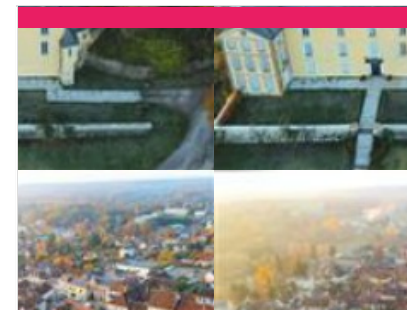
🌐 <https://poterie-batisse.com/>

35.5 km

📍 MOUTIERS-EN-PUISAYE



Four couché du XVIII^e siècle. Ateliers de 1930. Fondée au XVIII^e s., La Bâtisse a vu se succéder 10 générations de potiers de père en fils. Dans l'atelier de 1930 toujours en activité où se reproduisent des gestes ancestraux : le pétrissage de la terre, le tournage et l'émaillage, la Poterie de la Bâtisse vous fera voyager au travers du temps !



Musée Colette

☎ 03 86 45 61 95

Place du Château

🌐 <https://www.musee-colette.com/>

35.5 km

📍 SAINT-SAUVEUR-EN-PUISAYE



Créé à l'initiative de sa fille Colette de Jouvenel et ouvert en 1995, le musée Colette est agréé musée de France. Gabrielle Colette, célèbre auteure, est née à Saint-Sauveur-en-Puisaye en 1873. Le musée qui lui est consacré en plein cœur de son village natal prend place au sein du château, rebâti au XVII^e siècle. Si elle n'y a jamais séjourné, Colette l'évoque néanmoins au début de son premier roman, Claudine à l'école : « Montigny [...] ça s'étage en escalier au-dessous d'un gros château, rebâti sous Louis XV et déjà plus délabré que la tour sarrasine, épaisse, basse, toute gainée de lierre, qui s'effrite par en haut, un petit peu chaque jour. » La tour dite sarrasine est un donjon au plan rare, ovoïde, du XI^e et XII^e siècle. C'est dans ce lit de verdure et d'histoire que repose le Musée Colette, « un musée pour les sens autant que pour l'esprit » comme le présente la muséographe, Hélène Mucoot. Un musée vivant où la voix et le



Maison natale de Colette

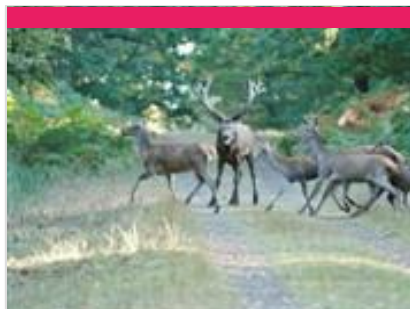
☎ 03 86 44 44 05
8-10, rue Colette

📄 <http://www.maisondecolette.fr>

35.6 km

📍 SAINT-SAUVEUR-EN-PUISAYE 🏠 M

Voyagez à travers le temps à la rencontre de la plus célèbre des bourguignonnes : l'écrivain Colette. Maison et jardins ont été fidèlement reconstitués d'après les textes de l'auteur et les documents d'archives : couleurs, papiers peints, mobilier permettent de retrouver l'ambiance d'une maison bourgeoise à la fin du XIXe siècle. Tout au long de l'année, la maison de Colette vous propose également des festivals, des lectures, des conférences, des ateliers et des projections.



Parc Animalier de Boutissaint

☎ 03 86 74 18 18
Treigny

📄 <https://parc-boutissaint.qweekle.com/sh>

39.4 km

📍 TREIGNY-PERREUSE-SAINTE-COUMBE 🏠 N

Vivez l'expérience Boutissaint : une immersion nature unique en Europe ! Venez éveiller vos sens et vous offrir des souvenirs inoubliables en évoluant sur 400 ha de forêt où vivent 400 animaux en totale liberté : cerfs, daims, sangliers ainsi que bisons d'Europe et moutons en enclos. A parcourir librement, à pied, avec vos vélos ou vos chevaux.



Guédelon

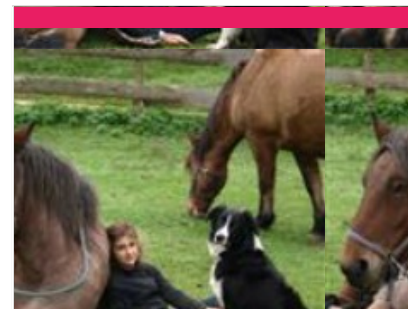
☎ 03 86 45 66 66
D 955

📄 <https://www.guedelon.fr/>

40.1 km

📍 TREIGNY-PERREUSE-SAINTE-COUMBE 🏠 P

C'est en forêt de Guédelon, au cœur d'une ancienne carrière, que les ouvriers bâtissent chaque jour, sous vos yeux, un château fort du XIIIe siècle. Carriers, tailleurs de pierre, maçons, charpentiers, forgerons, tuiliers, menuisiers, cordiers, charretières, charron, peintres, vanniers, potiers, jardiniers... transforment et valorisent la pierre, le bois, la terre présents sur le site pour vous livrer les secrets des bâtisseurs du Moyen Âge. De saison en saison, les ouvriers de Guédelon relèvent ce défi hors normes. L'enceinte fortifiée, le logis et ses charpentes, la chambre et ses peintures murales, la cuisine et le cellier, les salles de tir et leurs imposantes voûtes d'ogives, la chapelle, la moitié du chemin de ronde... ont été réalisés sous les yeux de milliers de visiteurs venus visiter ce chantier unique au monde. En 2026, les ouvriers poursuivent les maçonneries de l'imposante porte entre deux tours



La Ferme du Moulin de Vanneau

☎ 03 86 45 59 80
5 chemin du moulin

📄 <http://www.moulin-de-vanneau.fr/>

42.3 km

📍 SAINTS-EN-PUISAYE 🏠 Q

Envie de passer un moment sympa en famille ? Bienvenue au Moulin Vanneau, une ferme d'antan où oies, chats, poneys ou encore cochons vivent comme au bon vieux temps. Pourquoi ne pas découvrir les lieux lors d'une balade à Poney ou à cheval de trait ? Découvrez ensuite le fonctionnement du moulin à eau toujours en activité. La fabrication de farine n'aura plus de secret pour vous et sentez-vous cette odeur de bon pain chaud ? Avec un peu de chance vous assisterez à la cuisson dans le four à pain. Quant à l'écomusée, il vous transportera au siècle dernier. Pour terminer, partez à la découverte des marais de la vallée du Branlin au travers un sentier de promenade pour découvrir ce site naturel remarquable. Mais ça donne faim tout ça ! Pas de soucis, sur place l'auberge vous permettra de recharger vos batteries avec de bons plats bio et locaux en terrasse ou à l'auberge.



Carrière Souterraine d'Aubigny

☎ 03 86 52 38 79#03 86 41 91 90
Hameau d'Aubigny Taingy

📄 <https://carriere-aubigny.com/>

42.6 km

📍 LES HAUTS DE FORTERRER 🏠 R

La pierre de cette carrière exploitée depuis des centaines d'années a été utilisée pour la construction de l'Opéra, de l'hôtel de ville de Paris, du Conservatoire national des arts et métiers, des cathédrales d'Auxerre et de Sens et de nombreux édifices publics. L'extraction des blocs de pierre a laissé place à d'impressionnantes grottes portant les traces des lances et des aiguilles, seuls outils utilisés par les carriers pendant des siècles. Vous pouvez visiter le lieu à travers un parcours ludique et numérique, sur l'application Legendr pour résoudre cette énigme.



Site Archéologique d'Escolives

☎ 03 86 42 71 89
9, rue Raymond Kapps
💻 <http://villascoliva.fr/>

42.7 km

📍 ESCOLIVES-SAINTE-CAMILLE 🏛️ Ⓢ

Le site gallo-romain d'Escolives (sur l'ancienne voie romaine dite d'Agrippa, à 10 km au sud d'Auxerre) a été occupé durant toute la période gallo-romaine, entre la fin du 1er siècle avant J.-C. et la fin du Ve siècle après J.-C. A cette période, les bâtiments forment une vaste villa (connue par les fouilles). Le site d'Escolives est toutefois reconnu d'intérêt national pour une autre raison : des blocs sculptés ont été retrouvés en fondation des thermes de la villa du IVe siècle.



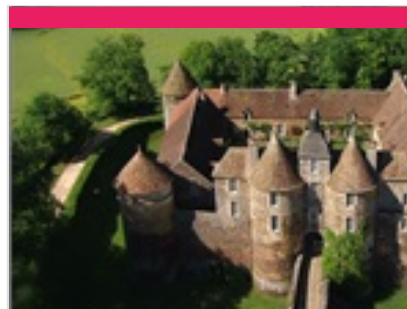
Caves Bailly-Lapierre

☎ 03 86 53 77 76
Quai de l'Yonne Hameau de Bailly
💻 <https://www.bailly-lapierre.fr/>

43.8 km

📍 SAINT-BRIS-LE-VINEUX 🏛️ Ⓣ

L'exploitation des carrières souterraines de Bailly remonte au Moyen-Age. La pierre calcaire de très bonne qualité a servi jusqu'au XXe s. à la construction de monuments tels châteaux et églises et de villes. Le transport était facilité par la rivière Yonne qui coule au pied des carrières. Depuis 1972, ces carrières abritent les Caves Bailly-Lapierre, fondées par les vignerons de l'Auxerrois, pour élaborer le Crémant de Bourgogne : 4 ha de caves pour 7 millions de bouteilles stockées. Désormais, nous vous proposons une sélection de spécialités culinaires salées et sucrées à emporter en partenariat avec des producteurs locaux : Le Borvo à Chemilly sur Yonne, Maison Marc à Chemilly sur Yonne, La Trinquelinette à Trinquelin, Secrets Incomparables à Beaune. Vous pourrez donc découvrir des toastines de poissons, terrines, rillettes, plats cuisinés, cornichons, moutardes, confitures de fruits. pâtes à tartiner et



Château de Ratilly

☎ 06 09 12 13 74
Treigny
💻 <https://chateauderatilly.fr/>

44.3 km

📍 TREIGNY-PERREUSE-SAINTE-COUMBE 🏛️ Ⓤ

Au débouché d'un petit chemin de terre surgit l'impressionnante façade du Château de Ratilly, véritable forteresse médiévale construite sur des fondations du XIe s., achevée au XIIIe, puis transformée pour partie à la Renaissance. Les quatre tours d'angle, les deux tours d'entrée défendant le pont-levis, les douves, le pigeonnier entourent la charmante cour intérieure carrée Depuis 1951, l'atelier de poterie, les expositions, spectacles et stages font de Ratilly un centre d'art de premier plan.



Maison de la Mémoire potière

☎ 03 86 39 63 72
29 Faubourg des Poteries
💻 <https://www.maisondelamemoirepotiere.com/>

44.6 km

📍 SAINT-AMAND-EN-PUISAYE 🏛️ Ⓥ

Rare vestige quasiment intact des poteries du 19ème siècle, l'ancienne poterie de Monsieur Gaubier dit Cadet aujourd'hui "Maison de la mémoire potière" offre un ensemble complet et quasi unique de bâtiments typiques de la production potière. Les visites guidées vous replaceront dans l'ambiance du début du siècle et vous feront découvrir à travers ce site l'histoire de la poterie en Puisaye. Une démonstration de tournage pourra conclure votre visite.



Maison Christian et Yvonne Zervos

☎ 03 86 32 36 10
3, chemin des Bois de Chauffour
Hameau de La Goulotte
💻 <http://www.fondationzervos.com>
69.6 km
📍 VEZELAY 🏛️ Ⓦ

Site paysager, architectural et culturel à la lisière des bois de la Madeleine, la maison des Zervos acquise en 1937, offre un large panorama sur Vézelay. L'architecture contemporaine de la maison réalisée par l'architecte Badovici témoigne de la modernité des Zervos. La maison du créateur des Cahiers d'Art fut un lieu de passages d'artistes du XXe s. parmi lesquels Picasso, Léger, Eluard, Char... Dans une continuité, l'Association Fondation Zervos, fonde son activité culturelle sur la création contemporaine, et particulièrement le livre d'artiste. Des événements sont organisés au cours de l'année : résidences d'artistes, d'écrivains, colloques, éditions, conférences, projections, lectures liés à la critique d'art.



Basilique Sainte Marie-Madeleine

☎ 03 86 33 39 50
Presbytère

🌐 <https://www.basiliquedevezelay.org>

69.6 km
📍 VEZELAY



Édifice roman du XIIème siècle, la basilique sainte Marie-Madeleine est un haut lieu spirituel, redécouvert au XIXème siècle par Mérimée et restauré par Viollet-le-Duc. Classée au patrimoine mondial de l'UNESCO, elle est en cours de restauration et est un point de repère national et international pour la culture et pour les chrétiens qui y vénèrent les reliques de sainte Marie-Madeleine.



EARL DUBOIS

☎ 06 78 13 09 75
1 route de la Forêt

12.8 km
📍 CHARNY OREE DE PUISAYE  1

Sur la ferme familiale en Puisaye, nous élevons 160 brebis, 60 vaches allaitantes ainsi qu'un petit élevage de porcs sur paille. Les animaux sont nourris exclusivement avec les céréales, les légumineuses et les fourrages produits sur la ferme. Les troupeaux profitent des pâturages à la belle saison. Les animaux sont nés, élevés, engraisés sur l'exploitation pour vous proposer une viande de qualité. Nous serons ravis de vous présenter l'exploitation, nos pratiques, les animaux.



Maison Dosnon

☎ 03 86 87 17 64
10, rue du Collège

🌐 <https://maisondosnon.fr/>

20.5 km
📍 VILLENEUVE-SUR-YONNE  2

A 15 km de Sens, dans la cité de Villeneuve-sur-Yonne, la maison Dosnon, entreprise familiale depuis trois générations, doit sa naissance et son développement au travail de ses butineuses. Découvrez une grande variété de produits ayant pour origine le monde de l'abeille : biscuits, pain d'épices, confiseries. Les produits sont aussi à découvrir sur le marché de Sens les lundis et samedis matins, et celui de Villeneuve-sur-Yonne le vendredi matin. Visite de l'atelier de production possible pour les groupes, à partir de 20 personnes, sur réservation préalable.



Drive des Fermes de Puisaye

☎ 06 49 92 68 01
Lieu-dit les Libaux

🌐 <https://drive-des-fermes-de-puisaye.fr/p>

27.2 km
📍 SAINT-PRIVE  3

Faites-vous livrer des paniers de produits fermiers dans votre hébergement de vacances en Puisaye-Forterre ! Pour une arrivée sereine, les pieds sous la table. Faites-vous livrer pour votre séjour, des produits locaux issus de nos fermes dans votre gîte, camping, résidence secondaire, chez des amis... Pour une arrivée en toute quiétude, nous nous mettons en relation avec le propriétaire de votre hébergement et nous remplissons le frigo pour vous... Les commandes sont à prendre jusqu'au mercredi soir à minuit pour une livraison le vendredi ou le samedi.



EARL de la Jaunière

☎ 0624940581
2 Lieu-dit La Jaunière

🌐 <https://lamourestdanslelait.wixsite.com/>

30.6 km
📍 MOULINS-SUR-OUANNE  4

Producteurs de lait à Moulins-sur-Ouanne en Puisaye, nous utilisons une partie de notre production laitière pour la production de crème et de glaces. Nous proposons aussi des sorbets composés pour certains de fruits de notre région et des desserts glacés. Nos glaces et sorbets sont sans colorant, sans additif et sans conservateur. En bac ou au cornet, vous pourrez ainsi commander les parfums locaux comme « cerise crème fraîche ratafia de Jussy." Et aussi, la vente de lait cru entier !

Mes recommandations (suite)

Découvrir La Puisaye

Top 10

OFFICE DE TOURISME PUISAYE-FORTERRE
WWW.PUISAYE-TOURISME.FR



Map data ©2026 Google

